



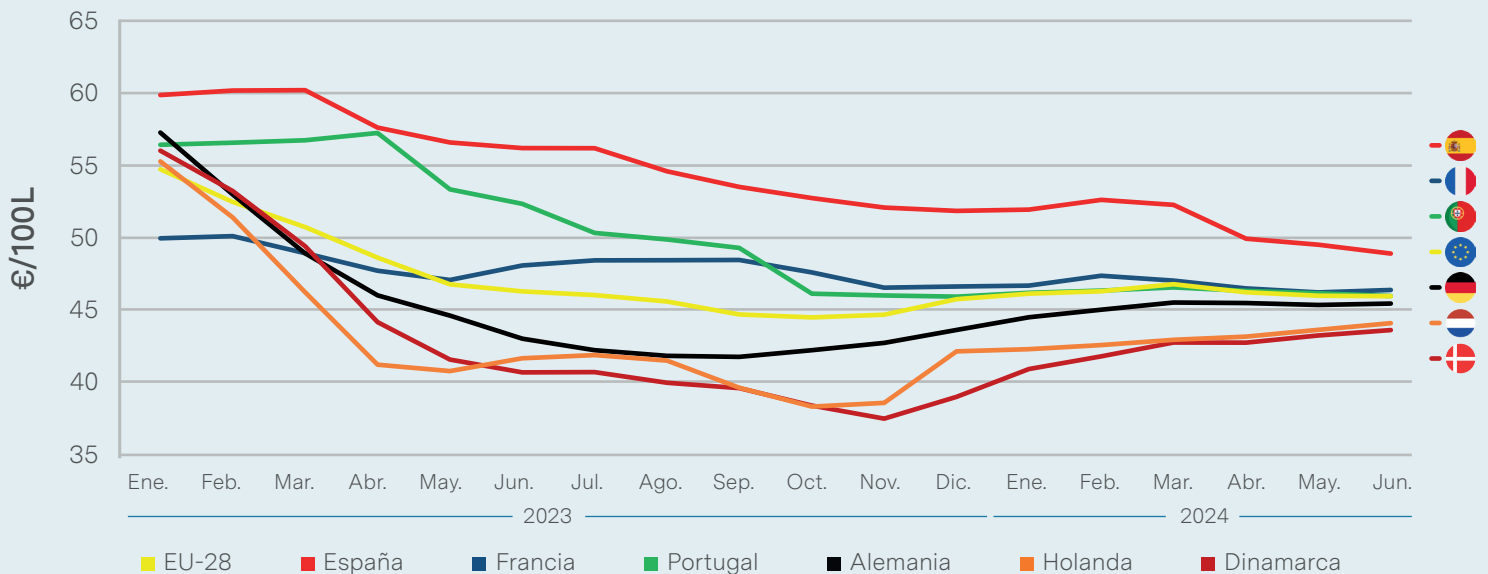
Octubre 2024

BARÓMETRO DEL SECTOR LÁCTEO

La difícil situación de las industrias lácteas: en medio de la guerra de precios de los supermercados y con una de las leches como materia prima más caras de Europa.

España encadena 18 meses con precios de la materia prima situados por encima de la media de la UE, de acuerdo a su contenido de sólidos (grasa y proteína). La materia prima que reciben las industrias españolas es más cara que en países como Francia, Alemania, Holanda, Dinamarca o Portugal, tal y como avalan los [datos publicados por la Interprofesional INLAC](#), entidad que forman ganaderos, cooperativas e industrias.

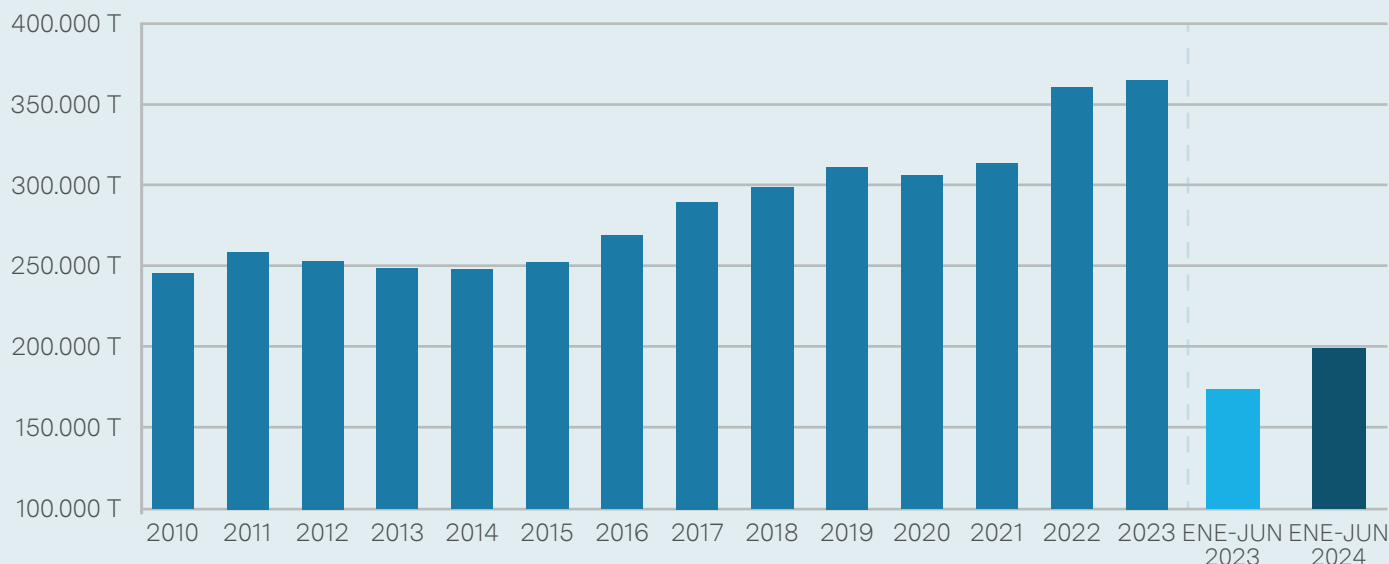
Precio pagado a los ganaderos ajustado a sólidos



En general, la leche española contiene menos sólidos que en el resto de Europa, hecho que, aunque **no afecta en absoluto a la calidad de la leche**, sí que repercute en la menor producción de alimentos lácteos que se podrían elaborar con el mismo litro de leche. Cuestiones que están relacionadas con la alimentación de los animales y con la climatología explican que en cada región de Europa la leche tenga una composición diferente de grasa y proteína.

Esta falta de competitividad de la leche española como materia prima está afectando, principalmente, a la categoría de quesos, sobre todo, los de vaca y mezcla producidos en nuestro país, que están siendo desplazados en los lineales y sustituidos por quesos importados de bajo valor. Prueba de ello es que durante el primer semestre de 2024 España importó 200.000 toneladas de quesos pulverizando así todos los registros existentes hasta el momento. Ese dato supone un 15% más que en el primer semestre de 2023, año en el que se importaron 173.000 toneladas de quesos, cantidad que era el récord hasta ese momento.

Importaciones españolas de queso en volumen



Además, los datos de importaciones publicados por la Agencia Tributaria también reflejan la entrada en España de volúmenes importantes de ingredientes lácteos, como la leche en polvo, que se utilizan en otras industrias alimentarias (pastelería, galletas, helados, etc.). En definitiva, no solo los quesos nacionales están siendo sustituidos por los de importación, sino que también los ingredientes para la industria alimentaria que se fabrican en nuestro país con leche española.

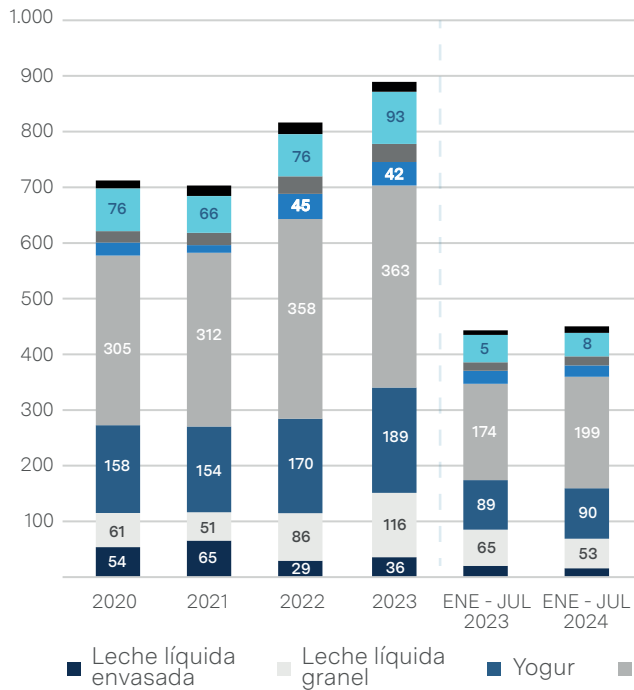
Por todo ello, las industrias lácteas nacionales se encuentran en un momento muy complicado, ya que a una leche como materia prima poco competitiva se unen las estrategias de la distribución consistentes en usar los lácteos como productos reclamo para la atracción de consumidores, sobre todo, la leche líquida UHT.

Durante el primer semestre de 2024 España importó 200.000 toneladas de quesos pulverizando así todos los registros existentes hasta el momento. Ese dato supone un 15% más que en el primer semestre de 2023.

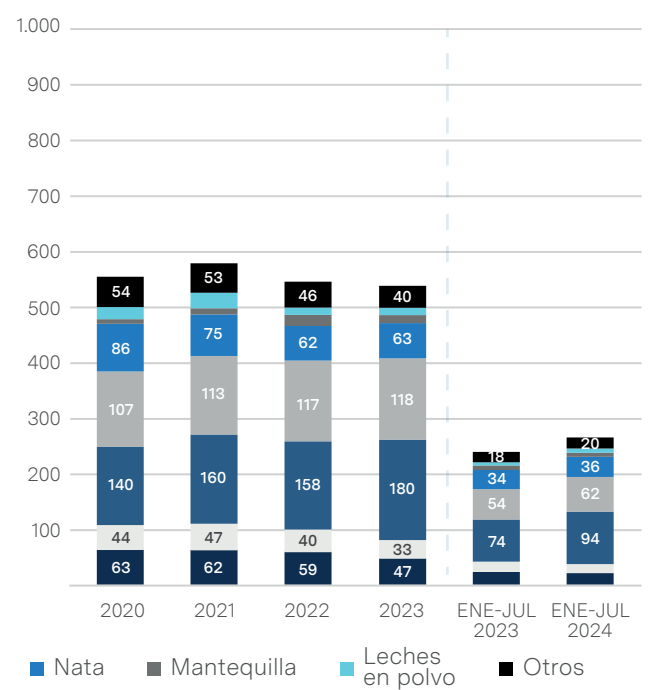
Comercio internacional y consumo en los hogares

Comercio exterior

Importaciones lácteas en España (miles de toneladas)



Exportaciones lácteas de España (miles de toneladas)



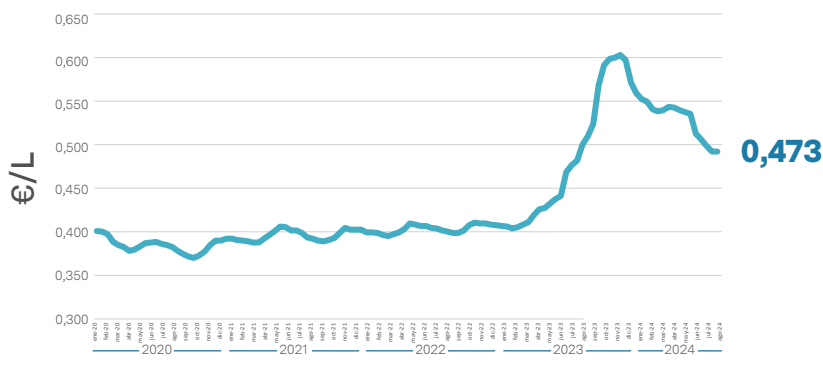
Consumo nacional de lácteos

Evolución de las ventas de lácteos en España durante los últimos doce meses (Total Anual Móvil agosto de 2024) en comparación con el mismo periodo del año anterior.

	Leche líquida envasada	1.906.345 T.	↑ 1'35 %
	Yogures	802.160 T.	↑ 2'54 %
	Quesos	406.704 T.	↑ 6'04 %

Producción y precio de la leche en origen en España

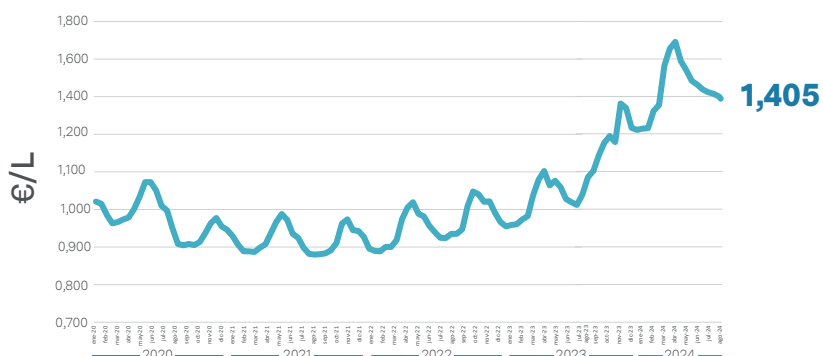
Vaca



Producción de leche

ACUMULADO Enero - Agosto 2024 5.063.849 T.	Agosto 2024 598.017 T.
ACUMULADO Enero - Agosto 2023 4.975.410 T.	Agosto 2023 601.201 T.
↑ 1'8 %	↓ 0'5 %

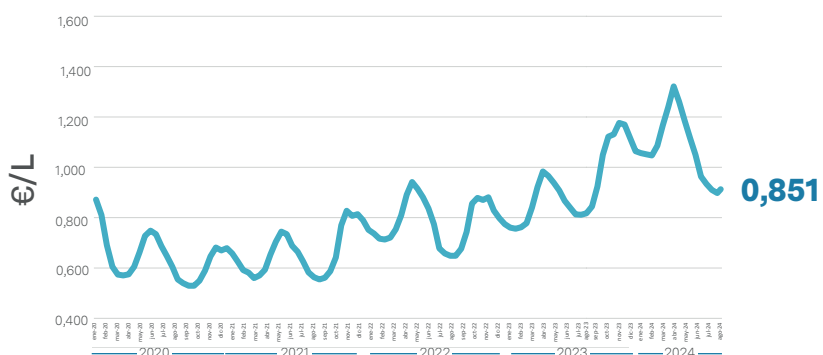
Oveja



Producción de leche

ACUMULADO Enero - Agosto 2024 370.398 T.	Agosto 2024 41.257 T.
ACUMULADO Enero - Agosto 2023 367.961 T.	Agosto 2023 41.462 T.
↑ 0'7 %	↓ 0'5 %

Cabra



Producción de leche

ACUMULADO Enero - Agosto 2024 312.332 T.	Agosto 2024 33.269 T.
ACUMULADO Enero - Agosto 2023 315.044 T.	Agosto 2023 35.436 T.
↓ 0'9 %	↓ 6'1 %

Fuentes y enlaces:

SILAC (Sistema de Información Lácteo de la Interprofesional Láctea Inlac)
Min. De Agricultura, Pesca y Alimentación
Agencia Tributaria
Datos de consumo: Circana

Para más información:

Patricia Crespo
pcrespo@nitid.com
+34 650 388 076