



## IPOD Marzo 2024

### Índice de Precios en Origen y Destino de los alimentos

PRODUCTO	PRECIO ORIGEN (€/kg)	PRECIO DESTINO (€/kg)	DIFERENCIA PRECIO ORIGEN-DESTINO(1)	DIFERENCIA PORCENTUAL ORIGEN - DESTINO	IPOD
ACEITUNAS DE MESA	1,32	6,30	4,77	377%	IPOD AGRÍCOLA 4,60
ACEITE OLIVA VIRGEN EXTRA	8,11	10,20	1,26	26%	
ACELGA	0,60	2,94	4,90	390%	
ALCACHOFA	1,23	4,02	3,27	227%	
BERENJENA	0,37	1,67	4,51	351%	
<b>BRÓCOLI</b>	<b>0,49</b>	<b>2,76</b>	<b>5,63</b>	<b>463%</b>	
CALABACÍN	0,38	1,69	4,45	345%	
CEBOLLA	0,42	1,96	4,67	367%	
CHAMPIÑÓN	2,30	4,59	2,00	100%	
COLIFLOR	0,61	2,28	3,74	274%	
<b>LECHUGA</b>	<b>0,20</b>	<b>1,21</b>	<b>6,05</b>	<b>505%</b>	
PATATA	0,37	1,85	5,00	400%	
PEPINO	0,48	2,12	4,42	342%	
PIMIENTO ROJO	1,28	3,05	2,38	138%	
PIMIENTO VERDE	1,22	2,65	2,17	117%	
<b>REPOLLO</b>	<b>0,31</b>	<b>1,83</b>	<b>5,90</b>	<b>490%</b>	
TOMATES DE ENSALADA	0,59	2,34	3,97	297%	
ZANAHORIA	0,37	1,44	3,89	289%	
FRESÓN	1,85	4,97	2,69	169%	
<b>LIMÓN</b>	<b>0,13</b>	<b>1,89</b>	<b>14,54</b>	<b>1354%</b>	
MANDARINA	0,51	2,59	5,08	408%	
MANZANA	0,72	2,60	3,61	261%	
<b>NARANJA</b>	<b>0,25</b>	<b>2,05</b>	<b>8,20</b>	<b>720%</b>	
PERA	0,74	2,65	3,58	258%	
PLÁTANO	0,51	2,17	4,25	325%	
TERNERA 1ª	5,48	21,04	3,84	284%	IPOD GANADERO 2,99
CORDERO	4,56	19,02	4,17	317%	
POLLO	1,19	3,29	2,76	176%	
CERDO	1,81	6,44	3,56	256%	
CONEJO	2,38	7,87	3,31	231%	
HUEVOS M	1,62	2,44	1,51	51%	
LECHE VACA	0,51	0,92	1,80	80%	

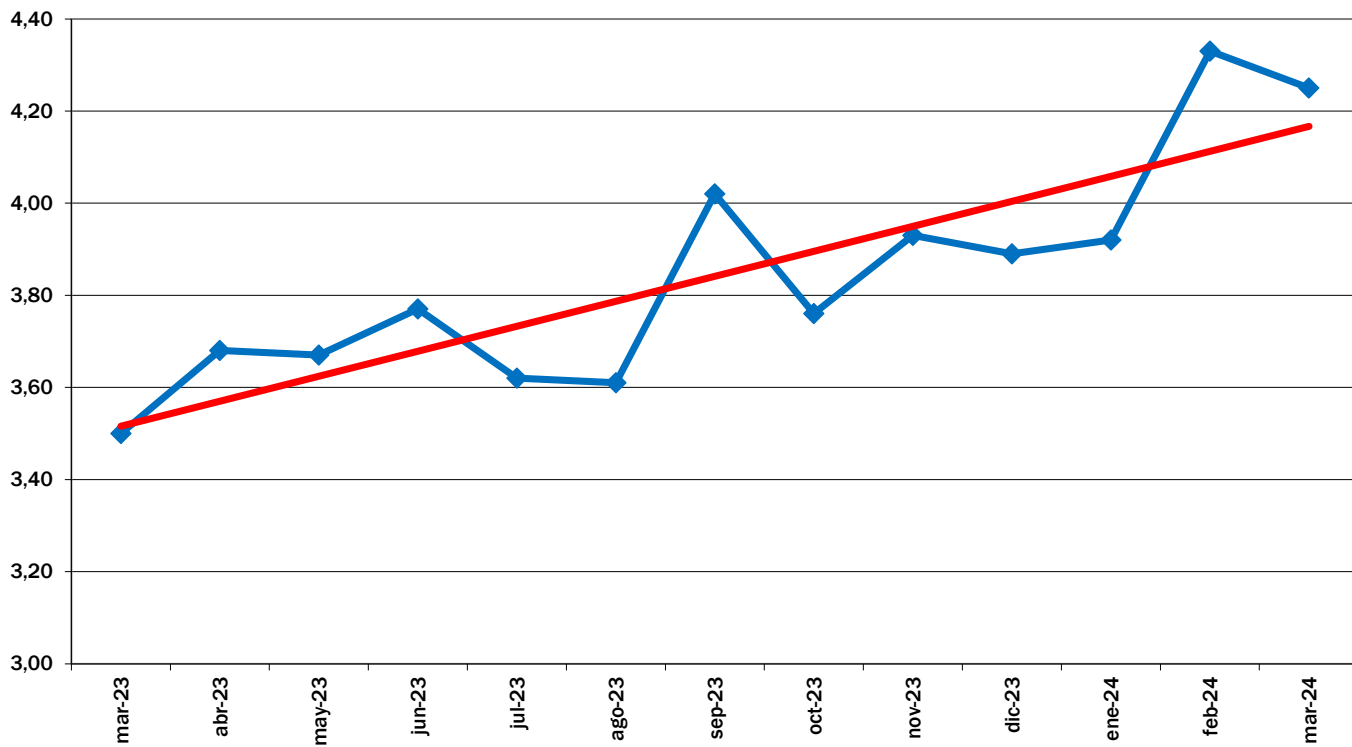
\* Lechuga(€/ud); Huevos €/docena); Ternera (kg/canal); Conejo kg/vivo; Cordero (kg/vivo de 24 kg y pascual 1ª); Cerdo (€/kg) y pollo €/kg vivo; Aceituna en verde; Cítricos (incluida recolección); Limón variedad Fino.

(1) - número de veces que se multiplica el precio de origen hasta que llega al consumidor.

**IPOD GENERAL  
4,25**

(ver evolución IPOD en la siguiente página)

## EVOLUCIÓN INTERANUAL DEL IPOD



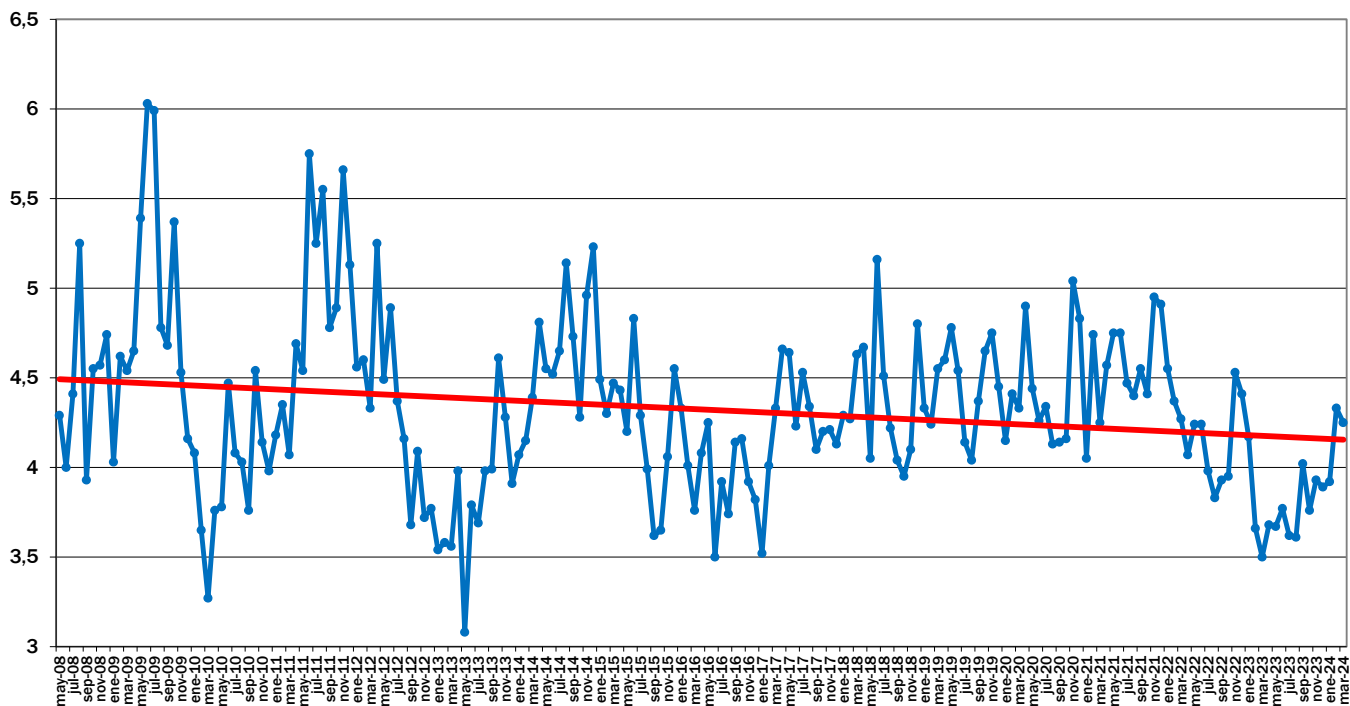
EVOLUCIÓN MES A MES



TENDENCIA ANUAL



## EVOLUCIÓN DEL IPOD TOTAL 2008 - 2024



EVOLUCIÓN MES A MES



TENDENCIA ANUAL

